

LAVADORA DE LOUÇAS MODELO ECOMAX 503



CAPACIDADE MECÂNICA:

60, 40 ou 20 gavetas / hora

Capacidade máxima por gaveta: 18 pratos ou

25 copos ou 200 talheres

ou 9 bandejas até 310mm de altura e 460mm de comprimento.

TANQUE DE LAVAGEM: 20 litros

TANQUE DE ENXÁGUE (BOOSTER): 6 litros

BENEFÍCIOS E DIFERENCIAIS:

- **ARCHIMEDES**, sistema que drena a água e partículas sólidas de sujeira à partir do meio tanque antes de enxaguar, reutiliza 83% da água do enxágue no tanque de lavagem garantindo 100% de eficiência com menor desperdício de água.
- **SMARTCLEAN**, especialmente desenhado para não acumular resíduos e sujeira nas paredes, tanque, suporte das gavetas, braços e topo interno da lavadora, sua construção utiliza os mais modernos métodos de estamparia para evitar soldas e costuras nos componentes internos. Mais fácil de limpar e conservar.
- **Ciclo de lavagem especial:** possui programação para lavagens especiais de louças com muito sujeira, ciclo infinito.
- **Câmara:** possui câmara com altura útil de 390mm permitindo a lavagem de bandejas.

CARACTERÍSTICAS E VANTAGENS OPERACIONAIS:

- Totalmente construída em aço inoxidável AISI304, paredes duplas que conferem maior isolamento térmico e acústico, além de garantir maior robustez ao equipamento.
- **Tanque estampado sem emendas, soldas ou costuras proporciona melhor aproveitamento de espaço e maior facilidade na higienização diária.**
- Interface intuitiva com mostrador digital proporciona melhor visualização das funções da lavadora, temperatura de lavagem e enxágue e fácil visualização dos modos de ciclo (aquecimento, lavagem e stand by).
- Painel de comando em posição ergonômica.

ESPECIFICAÇÃO TÉCNICA

- **Filtro de partículas no tanque para maior eficiência de lavagem.**
- Bomba com sistema DUAL FLOW para distribuição por igual da água nos braços superiores e inferiores permitindo uma distribuição igualitária proporcionando maior eficiência de lavagem e enxágue.
- **Consumo de água: apenas 2,7 litros por ciclo.**
- Potência total: 6,5 kWh
- **Consumo elétrico: apenas 4,9 kWh**
- Ciclo automático de lavagem e enxágue à quente (14 segundos).
- **Controle automático dos níveis dos tanques de água e da temperatura.**
- Dispositivo de interrupção do ciclo com porta aberta.
- **Disponível em 220 monofásico ou 220 e 380 trifásicos.**

Motores (bombas):

Lavagem: 0,5 cv

Enxágue: 0,2 cv

- **Temperatura: Lavagem – 55°C a 65°C e Enxágue – 80°C a 90°C**

EQUIPAMENTO PADRÃO:

- 01 gaveta lisa para xícaras, copos ou talheres;
- 02 gavetas com pinos para pratos e bandejas;
- 01 moto-bomba de enxágue;
- 01 kit para instalação hidráulica e cabo sem plug.

DIMENSÕES (mm):

Altura: 820 (+-20)

Altura útil da câmara: 390

Largura: 600

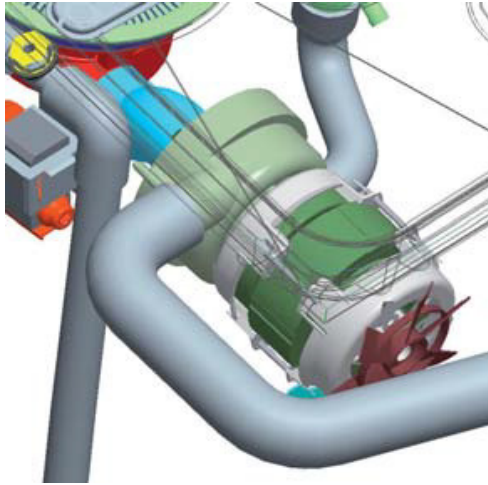
Profundidade: 600

Profundidade com a porta aberta: 985

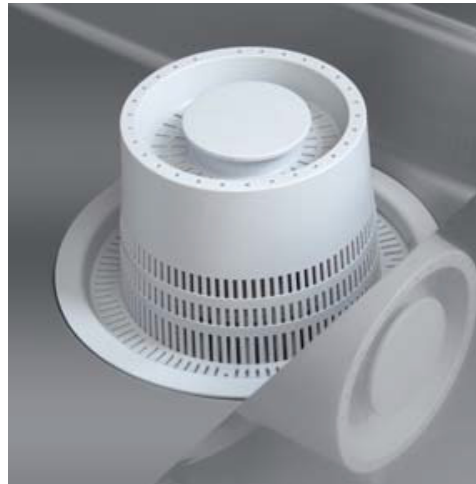
PESO (kg):

Peso líquido: 55 Dureza da água: 7-14 °fH

Peso bruto: 60



DUAL FLOW



ARCHIMEDES

